



TIETOJA KIINTEISTÖSTÄ

Osoite:	Tornikuja 2C, 90440 Kempele
Kunta:	Kempele
Kunnanosa:	Sarkkiranta
Talotyyppi:	Omakotitalo omalla tontilla, josta hallinnanjakosopimuksen mukainen osuus 573 m ²
Huoneet:	4h(3mh+oh)+k+khh+kh+s+erill.wc+et
Muut tilat:	Sisäänkäynnin yhteydessä 2 auton autokatos ja lämmin varasto
	Puuvaja
Pinta-ala:	115m ²
Kokonaisala:	132m ²
Kerroksia:	1
Yleiskunto:	Hyvä
Rakennusvuosi:	2013
Rakentaja:	Forentia
Rakennuslupa:	04.12.2012
Lopputarkastus:	21.10.2014
Lämmitys:	Kaukolämpö; vesikiertoinen lattialämmitys
Tulisijat:	Takkavaraus olohuoneessa
Energialuokka:	B2013
Ilmanvaihto:	koneellinen ilmanvaihto lto:lla
Antenni:	kaapeli-tv
Hälytinjärjestelmä:	On
	Sopimuksen siirrettävyys/palvelun lopettaminen tarkistettava Verisurelta
	Nykyisellä omistajalla Verisuren hälytysjärjestelmä; lämpötilan ja ilmankosteuden seuranta, palovaroitin, varashälytin sekä sos-hälytin
Valokuitu/puhelinkaapeli:	puhelinkaapeli kytketty ja valokuitu vedetty
Rakennusmateriaali:	puu
Kattotyyppi/kate:	pulpetti/huopa
Vesi ja viemärointi:	kunnallinen
Rasitteet:	Kulkuyhteys asemakaava-alueella
Kiinnitykset:	Panttikirjoja yhteensä 420 000 eur, jotka siirtyvät rasituksista vapaana ostajalle kauppahinnan maksua vastaan



TIETOJA TONTISTA

Tontti:	Oma tontti, josta hallinnanjakosopimuksen mukainen osuus 573 m ²
Kiinteistötunnus:	244-401-8-532
Tontin pinta-ala:	2435 m ²
Kaavoitus:	Asemakaava

SISUSTUS JA MATERIAALIT

Olohuone:	Lattia:	parketti
	Seinät:	maali
	Katto:	mdf
		Käynti katetulle terassille
Keittiö:	Lattia:	parketti
	Seinät:	maali
	Katto:	mdf
		liesituuletin, integroitu aspik, erillisuuni, jääkaappi-pakastin, induktioliesitaso
1.makuuhuone:	Lattia:	parketti
	Seinät:	maali
	Katto:	mdf
		komerot
2.makuuhuone:	Lattia:	parketti
	Seinät:	maali
	Katto:	mdf
		komerot
3.makuuhuone:	Lattia:	parketti
	Seinät:	maali
	Katto:	mdf
		komerot



Kylpyhuone:	Lattia:	laatta
	Seinät:	laatta
	Katto:	paneeli suihku, suihkuseinät, wc-istuin, pesuallas, vesikiertoinen lattialämmitys, allas- ja peilikaappi, pyyhekaappi
Sauna:	Lattia:	laatta
	Seinät:	paneeli
	Katto:	paneeli sähkökiuas, avattava ikkuna, lauteet tervaleppää -19
Kodinhoituhuone:	Lattia:	laatta
	Seinät:	maali
	Katto:	mdf pesukoneliitäntä, vesikiertoinen lattialämmitys, paikkavaraus pesutornille
Erillinen wc:	Lattia:	laatta
	Seinät:	maali
	Katto:	mdf pesuallas, lattialämmitys, wc-istui, bideesuihku
Eteinen:	Lattia:	laatta
	Seinät:	maali
	Katto:	mdf liukuovikaapisto

MUUTA

Varainsiirtovero:	4% ei ensiasunnonostajalla, joka täyttää varainsiirtoverovapauden ehdot
Kaupanhahvistus:	120 eur; kustannukset myyjän ja ostajan kesken puoleksi
Esitteen tiedot:	Kiinteistöä koskevat tiedot ovat omistajan ilmoituksen mukaisesti Esittelyssä nähtävillä olevat asiakirjat saatavilla sähköpostitse esittelyn jälkeen

ASUMISKUSTANNUKSET

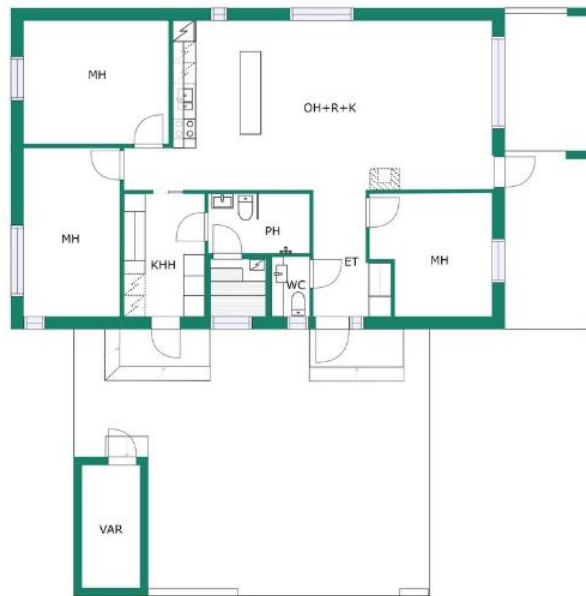
Asumiskustannukset : n. 179 eur/kk (1550 eur+ käyttösähkö n. 600 eur yht. n. 2150 eur/vuosi)
 Sis. lämmityksen(kaukolämpö)+vesi + sähkö + kaapeli-tv + lumityöt + hiekoitus

Kiinteistövero: 483,85 eur/vuosi 2019

Jätehuolto: Oman sopimuksen mukaan

VAPAUTUMINEN

Vapautuminen: Sopimuksen mukaan

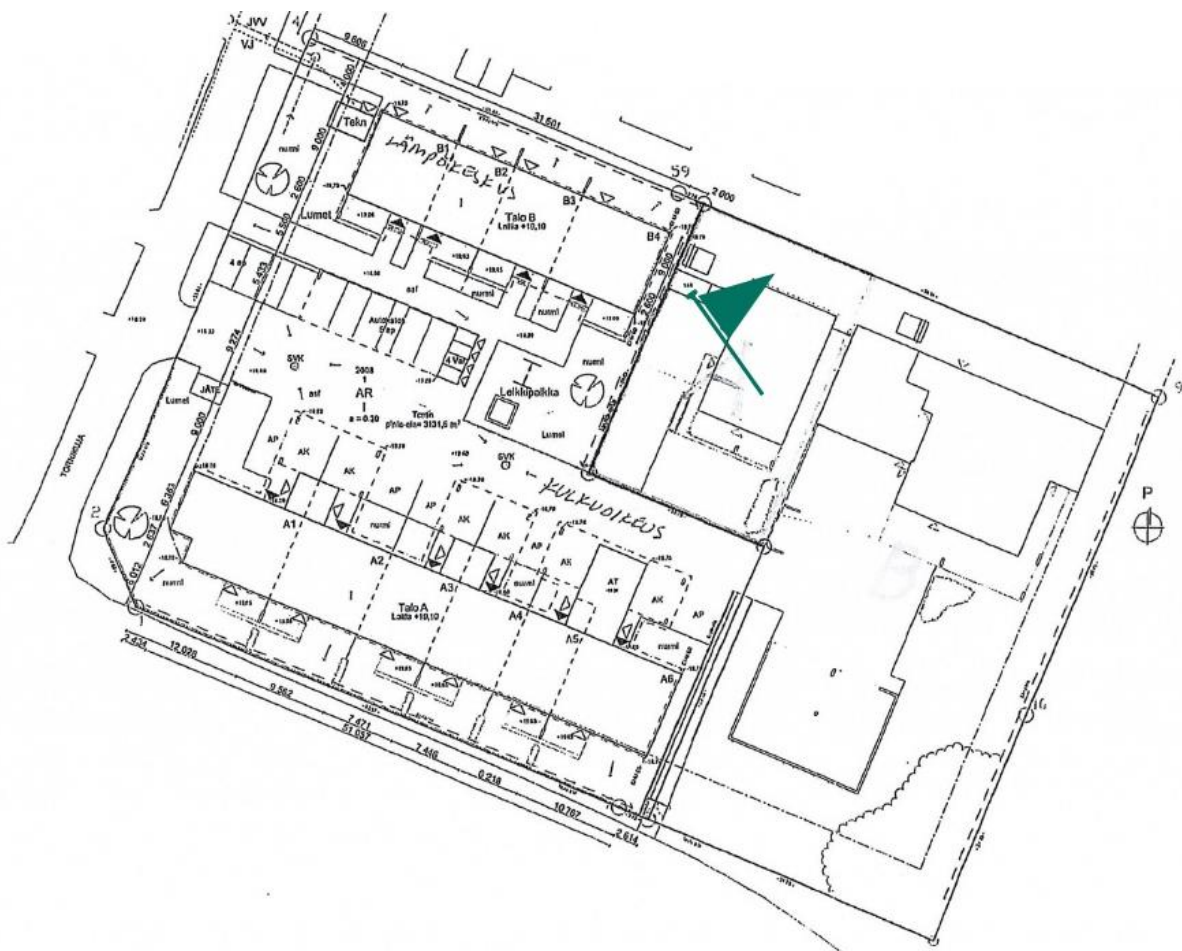


SUUNTAA ANTAVA, EI MITTAKAAVASSA.

Visign

POHJAKUVA

Kotigalleria LKV
 Kempeleentie 7 B, 90400 Oulu
 Puhelinpäivystys (08) 322 5500 / ma-su
www.kotigalleria.fi
 Y-tunnus 0813192-9

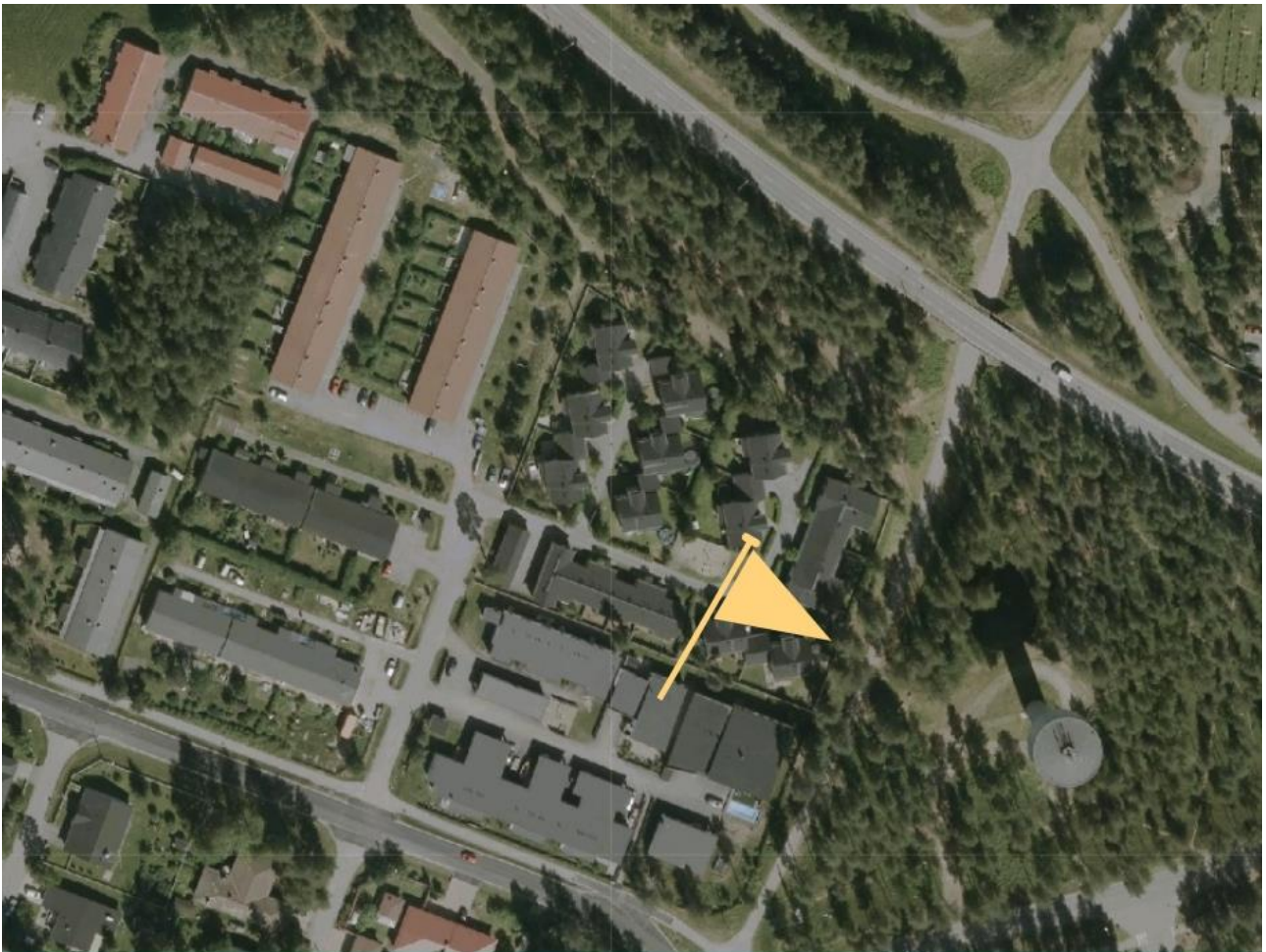


TONTIN HALLINNANJAKO



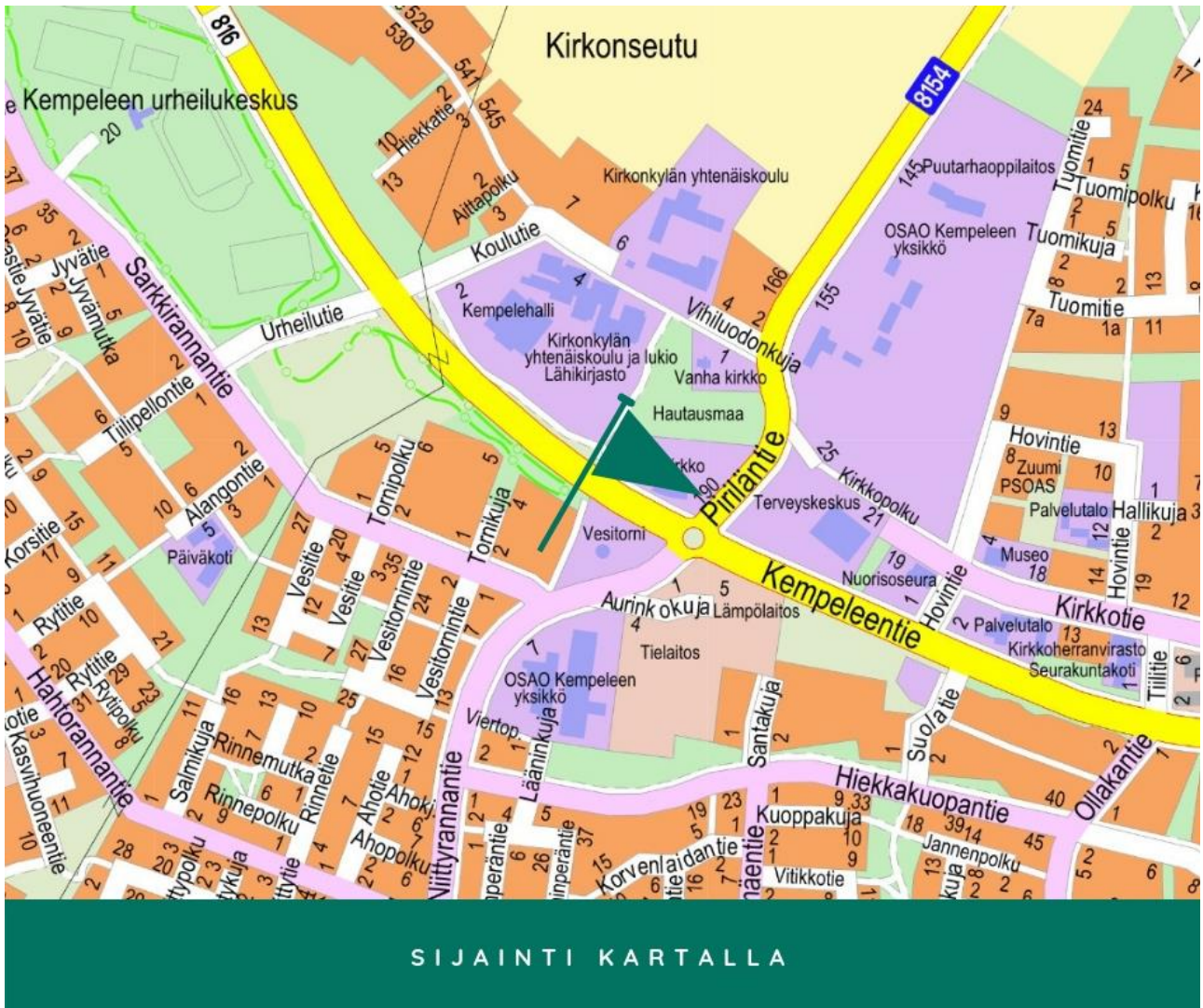
KIINTEISTÖ KARTALLA

Kotigalleria LKV
Kempeleentie 7 B, 90400 Oulu
Puhelinpäivystys (08) 322 5500 / ma-su
www.kotigalleria.fi
Y-tunnus 0813192-9



ILMAKUVA

Kotigalleria LKV
Kempeleentie 7 B, 90400 Oulu
Puhelinpäivystys (08) 322 5500 / ma-su
www.kotigalleria.fi
Y-tunnus 0813192-9



Kotigalleria LKV
Kempeleentie 7 B, 90400 Oulu
Puhelinpäivystys (08) 322 5500 / ma-su
www.kotigalleria.fi
Y-tunnus 0813192-9