



TIETOJA HUONEISTOSTA

Osoite:	Lumilinnantie 19 F 25, 90630 Oulu
Kaupunki/Kunta:	Oulu
Kaupungin/Kunnanosa:	Talvikangas
Talotyyppi:	Rivitalo
Huoneet:	3h(2mh+oh)+k+kh/khh/wc+s+et+tk, lisäksi parvi ja käyttöullakko
Huoneluku yhtiöjärjestyksessä:	3h+k+s+ak
Osakkeet:	11632-12625, yhteensä 994 kpl
Pinta-ala:	61 m ²
Sijaintikerros/kerroksia:	1+parvi
Yleiskunto:	hyvä
Piha:	lasitettu/katettu terassi sekä aidattu oleskelupiha
Säilytystilat:	komerot, parvi, käyttöullakko sekä lämmin varasto

TIETOJA AUTOPAIKASTA

Autopaikka:	Autokatospaikka sisäänkäynnin vieressä
-------------	--

TIEDOT KIINTEISTÖSTÄ JA TALOYHTIÖSTÄ

Yhtiö:	As. Oy Apilaniitty
Y-tunnus:	0860505-5
Isännöitsijä:	Isännöintipalvelu Heikki Lahti Oy / Henri Junttila p. 0447644302 henri@hlahti.com
Rakennusvuosi:	2001
Asunnot:	14
Autopaikat:	14
Yhtiön tilat:	pyörävarasto/väestönsuoja
Kiinteistön hoito:	huoltoliike yhteiset alueet
Lämmitys:	kaukolämpö
Energialuokka:	C2007
Ilmanvaihto:	koneellinen ilmanvaihto lto:lla
Antenni:	kaapeli-tv
Rakennusten lkm:	3
Kerrosluku:	1
Rakennusmateriaali:	puu
Katto/kate:	loiva harja/huopa



Tontti:	Oulun kaupungin vuokratontti, vuokra-aika 2059 saakka
Kaavatilanne:	asemakaava
Lunastusoikeus:	ei ole
Tehdyt korjaukset:	2011 postilaatikat uusittu ja piha kunnostettu 2012 iv-kanavat puhdistettu 2013 julkisivu maalattu
Päätetyt korjaukset:	
Kunnossapitotarveselvitys/pts:	on
Asiakirjat kohteesta:	Isännöitsijäntodistus liitteineen nähtävillä esittelyssä Saatavilla s.postitse esittelyn jälkeen Pyydä asiakirjat s.postitse ennen ostotarjouksen tekoa

SISUSTUS JA MATERIAALIT

Olohuone:	Lattia:	parketti
	Seinät:	maali
	Katto:	ruiskutasoite korotettu katto käynti lasitetulle/katetulle terassille tummat seinähyllyt sis. hintaan
Keittiö:	Lattia:	parketti
	Seinät:	maali
	Katto:	maali aspk keraaminen liesi integroitu jääkaappi-pakastin välitilassa vaalea kalustelevy liesituuletin
1.makuuhuone:	Lattia:	muovimatto
	Seinät:	maali
	Katto:	ruiskutasoite korotettu katto komerot
2.makuuhuone:	Lattia:	parketti
	Seinät:	maali
	Katto:	ruiskutasoite liukuovikaapisto komerot



Parvi:	Lattia: parketti
	Seinät: maali
	Katto: maali
	käynti käyttöullakolle
Kylpyhuone/khh/wc	Lattia: laatta
	Seinät: laatta
	Katto: paneeli
	suihku
	suihkuseinä
	wc-istuin
	pesuallas
	pesukoneliitäntä
	seinähyllä
	lattialämmitys sähköllä
	kaappitilaa
	tilavaraus kuivausrummulle
Sauna:	Lattia: laatta
	Seinät: paneeli
	Katto: paneeli
	sähkökiuas
Eteinen:	Lattia: parketti
	Seinät: maali
	Katto: maali
	liukuovikaapisto
Tuulikaappi:	Lattia: laatta
	Seinät: maali
	Katto: maali

MUUTA

Varainsiirtovero:	2% ei ensiasunnonostajalla, joka täyttää varainsiirtoverovapauden ehdot
	Varainsiirtovero eräännyy maksettavaksi kauppakirjan allekirjoituspäivänä
Esitteen tiedot:	asuinhuoneistoa/taloyhtiötä koskevat tiedot ovat omistajan/isännöitsijän ilmoituksen mukaisesti

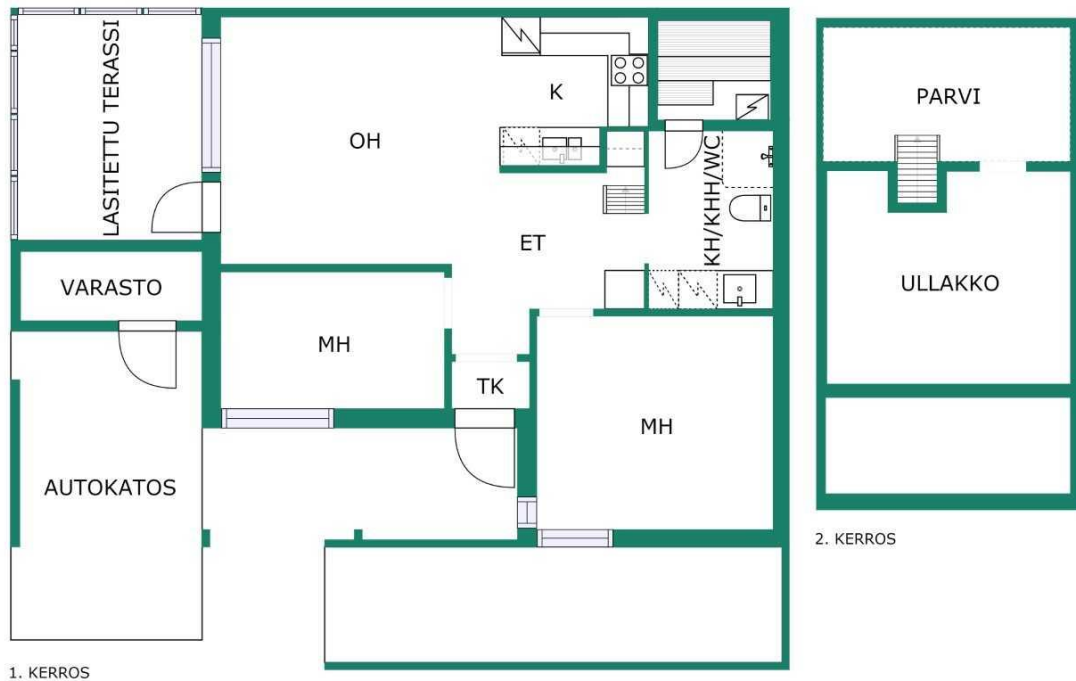


ASUMISKUSTANNUKSET

Hoitovastike(sis. lämmitys):	183 eur
Korjausvastike:	12,20 eur/kk
Vesimaksu:	Oman mittarin mukaan, ennakko 13 eur/hlö/kk
Käyttösähkö:	Oman mittarin mukaan

HUONEISTON VAPAUTUMINEN

Vapautuminen:	Sopimuksen mukaan
---------------	-------------------



SUUNTAA ANTAVA, EI MITTAKAAVASSA.

Visign