



## TIETOJA KIINTEISTÖSTÄ

Osoite:	Haukkasuontie 12, 90450 Kempele
Kaupunki:	Kempele
Kaupungin osa:	Honkanen
Talotyyppi:	Omakotitalo omalla tontilla
Huoneet:	4h(3mh+oh)+k+kh+pukuh+kh+s+erill.wc+2vh+et+tk
Muut tilat:	Autokatos Lämmin varasto (lattiakaivo, vesikiertoiset patterit), tekninen tila ja kylmiö
Pinta-ala:	121 m <sup>2</sup>  Mainittu pinta-ala saattaa tämän ikäisessä kohteessa poiketa olennaisestikin huoneiston nykyisten ja rakentamisaikaisten mittaustapojen ja standardien mukaan laskettavasta pinta-alasta. Pinta-alaa ei ole tarkistusmitattu
Kokonaisala:	171 m <sup>2</sup>
Rakennusoikeus:	e=0,25
Kerroksia:	1
Yleiskunto:	Tyydyttävä
Rakennusvuosi:	1976
Rakentaja:	Elementtitalo; Ylivieskan tiili Oy
Rakennuslupa:	Asuinrakennus 10.09.75
Käyttöoikeus kunnan alue:	Käyttöoikeus kunnan omistamalle alueelle 13.09.94 kts. liite
Kosteusmittaus:	29.05.2008
Lämmitys:	Kaukolämpö, liittyminen 2006
Energialuokka:	Energiatodistusta ei ole hankittu eli energialuokkaa ei ole saatavilla, myyjä teettää
Ilmanvaihto:	Painovoimainen
Antenni:	Harava-antenni
Rakennusmateriaali:	Tiili/puu
Kattotyyppi/kate:	Harja/pelti
Vesi ja viemärointi:	Kunnallinen
Rasitteet:	Ei ole
Kiinnitykset:	Panttikirjoja yhteensä 190456,39 eur, jotka siirtyvät rasituksista vapaana ostajalle kauppahinnan maksua vastaan



## TIETOJA TONTISTA

Tontti:	Oma tontti
Kiinteistötunnus:	244-401-9-149
Tontin pinta-ala:	792m <sup>2</sup>
Kaavoitus:	Asemakaava (ohjeellinen tonttijako)

## SISUSTUS JA MATERIAALIT

Olohuone:	Lattia:	Parketti
	Seinät:	Tapetti/tiili/lauta
	Katto:	Paneeli
Keittiö:	Lattia:	Muovimatto, parketti alla
	Seinät:	Tapetti/välitila laatta
	Katto:	Paneeli
1.makuuhuone:	Lattia:	Muovimatto
	Seinät:	Tapetti/maali
	Katto:	Paneeli
		Komerot
2- 3.makuuhuone:	Lattia:	Muovimatto
	Seinät:	Tapetti/maali
	Katto:	Paneeli
		Käynti vaatehuoneeseen
Pukuhuone:	Lattia:	Muovimatto
	Seinät:	Maali
	Katto:	Paneeli
		Baaritiski,hyllyt
Kylpyhuone:	Lattia:	Laatta
	Seinät:	Laatta
	Katto:	Paneeli
		Suihku, vesikiertoinen lattialämmitys



Sauna:	Lattia:	Laatta
	Seinät:	Paneeli/kiukaan ympärillä kivilaattaa
	Katto:	Paneeli
		Puukiuas
Apukeittiö:	Lattia:	Muovimatto
	Seinät:	Maali/lasikuitutapetti
	Katto:	Paneeli
		Pesukoneliitäntä
Erillinen wc:	Lattia:	Laatta
	Seinät:	Tapetti
	Katto:	Paneeli
		Pesuallas, wc-istuin, bideesuihku
Eteinen:	Lattia:	Parketti
	Seinät:	Maali/paneeli
	Katto:	Paneeli
Tuulikaappi:	Lattia:	Muovimatto
	Seinät:	Maali
	Katto:	Paneeli

## MUUTA

Varainsiirtovero:	4% ei ensiasunnonostajalla, joka täyttää varainsiirtoverovapauden ehdot
Kaupanhahvistus:	120 eur; kustannukset myyjän ja ostajan kesken puoleksi
Lisätietoja:	Asbestilain mukaan ennen 1994 rakennettujen rakennusten purettavien materiaalien asbesti pitää kartoittaa ennen purkutyötä
Esitteen tiedot:	Kiinteistöä koskevat tiedot ovat omistajan ilmoituksen mukaisesti Esittelyssä nähtävillä olevat asiakirjat saatavilla sähköpostitse esittelyn jälkeen

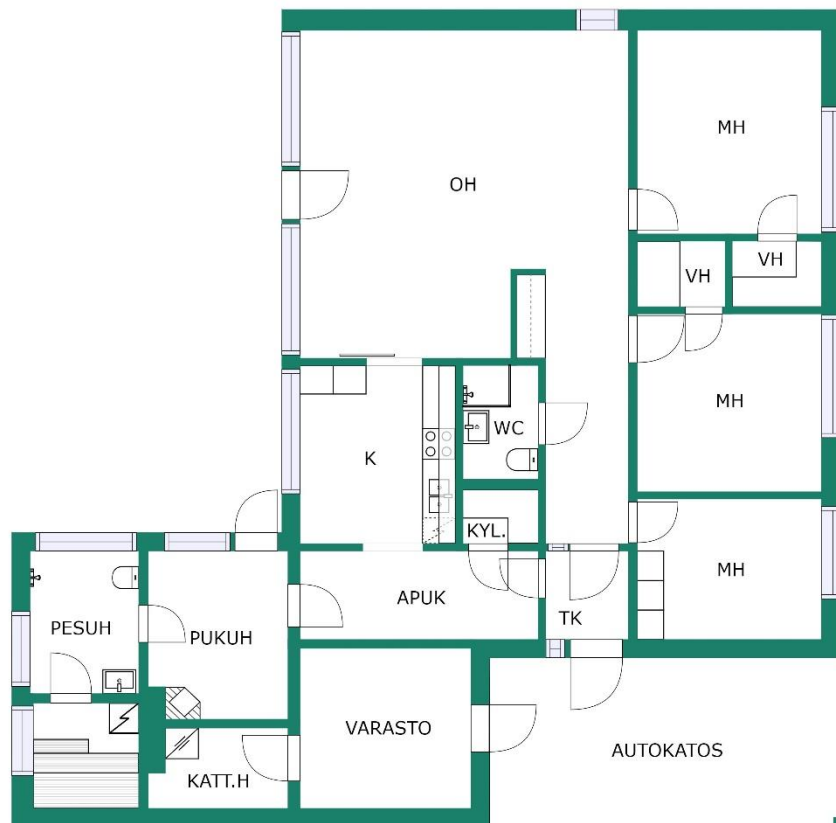
## ASUMISKUSTANNUKSET

Lämmitys (kaukolämpö):	Oman mittarin mukaan
Sähkön kulutus:	Oman mittarin mukaan
Vesimaksu:	Oman mittarin mukaan
Kiinteistövero:	343,37 eur/vuosi 2018
Jätehuolto:	Oman sopimuksen mukaan

## VAPAUTUMINEN

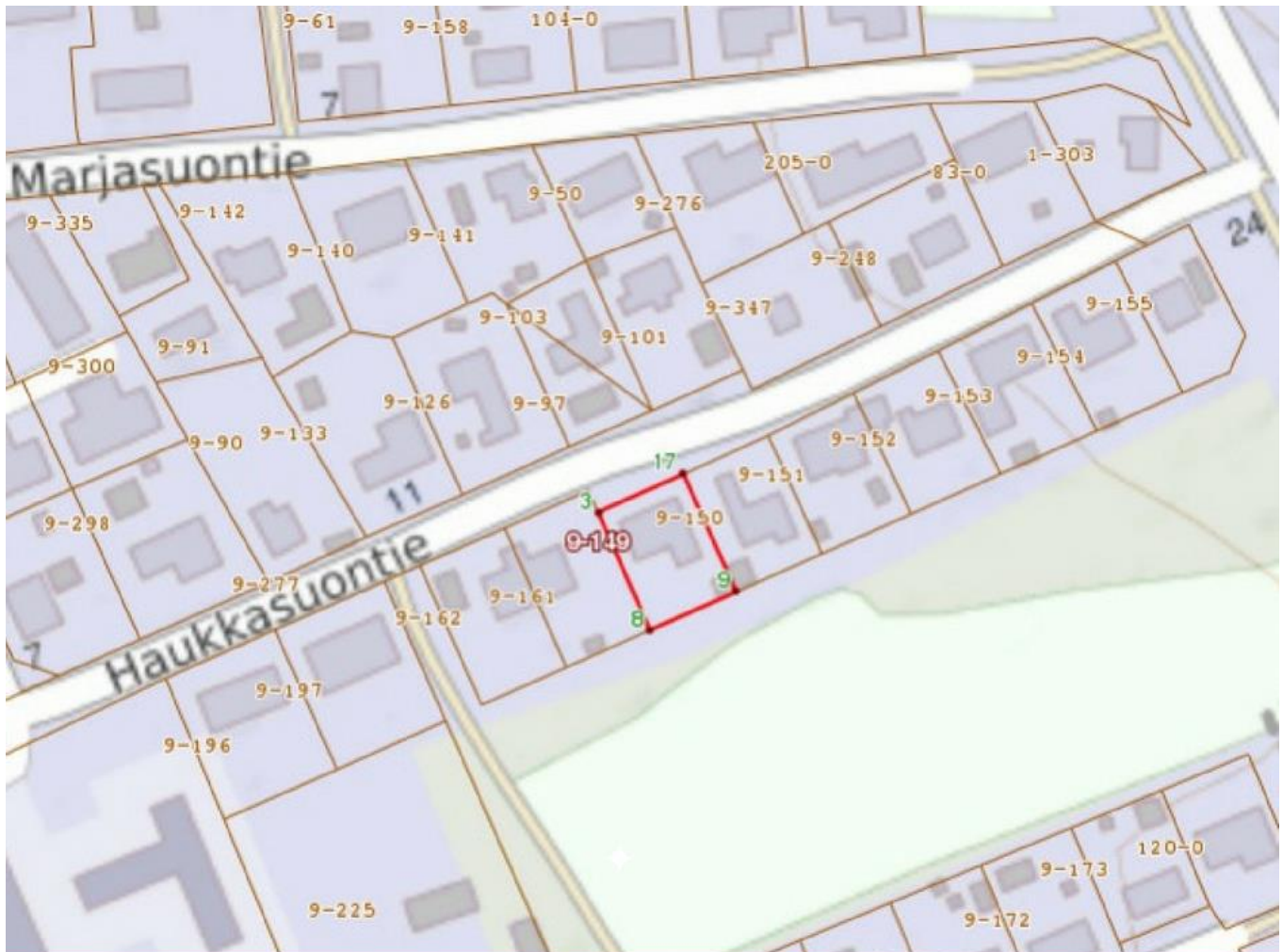
Vapautuminen:

Sopimuksen mukaan





## ASEMAPIIRROS



KIINTEISTÖ KARTALLA

