



## TIETOJA HUONEISTOSTA

Osoite:	Pohjantähdentie 17 F 23, 90630 Oulu
Kaupunki/Kunta:	Oulu
Kaupungin/Kunnanosa:	Talvikangas
Talotyyppi:	Rivitalon pääty
Huoneet:	4h(3mh+oh)+k+khh/wc-tila+kh+s+erill.wc+et+tk
Huoneluku yhtiöjärjestyksessä:	4h+k+s
Osakkeet:	16241-17090, yhteensä 850 kpl
Pinta-ala:	85 m <sup>2</sup>
Sijaintikerros:	1
Yleiskunto:	Hyvä
Piha:	Päätyhuoneisto, osittain katettu terassi länteen
Säilytystilat:	Komerot ja huoneistokohtainen varasto sisääkäynnin vieressä

## TIETOJA AUTOPAIKASTA

Autopaikka:	Autokatospaikka, AK23, erillisenä osakkeena 4500 eur
Autopaikan nro:	AK23
Osakkeet:	23291-23340, yhteensä 50 kpl

## TIEDOT KIINTEISTÖSTÄ JA TALOYHTIÖSTÄ

Yhtiö:	Asunto Oy Oulun Tähtitalvikki
Y-tunnus:	2545516-7
Isännöitsijä:	Arenna Oy / Ossi Räbinä p. 0102281896 ossi.rabina@arena.fi
Rakennusvuosi:	2014
Asunnot:	29
Autopaikat:	27+9
Kiinteistön hoito:	Osakkaat nurmikonleikkaus, lumityöt yhteisiltä alueilta kiinteistöhuolto
Lämmitys:	Kaukolämpö
Energialuokka:	B2007
Ilmanvaihto:	Koneellinen ilmanvaihto Ito:lla
Antenni:	Tavallinen
Rakennusten lkm:	8
Kerrosluku:	1-2
Rakennusmateriaali:	Puu/betoni



Katto/kate:	Harja/bitumi
Tontti:	Oulun kaupungin vuokratontti, vuokra-aika 2068 saakka
Kaavatilanne:	Asemakaava
Lunastusoikeus:	Ei ole
Tehdyt korjaukset:	2015 Vuositarkastus
	2016 Lisäautopaikkojen rakennus
Päätetyt korjaukset:	
Kunnossapitotarveselvitys/pts:	On
Asiakirjat kohteesta:	Isännöitsijäntodistus liitteineen nähtävillä esittelyssä
	Saatavilla s.postitse esittelyn jälkeen
	Pyydä asiakirjat s.postitse ennen ostotarjouksen tekoa

## SISUSTUS JA MATERIAALIT

Olohuone:	Lattia: Parketti
	Seinät: Maali
	Katto: Halltex
	Korotettu katto, käynti terassille
Keittiö:	Lattia: Parketti
	Seinät: Maali/laatta
	Katto: Maali
	Liesituuletin, keraaminen liesitaso, erillisuuni, jääkaappi, pakastin
1.makuuhuone:	Lattia: Parketti
	Seinät: Tapetti/maali
	Katto: Ruiskutasoite
	Komerot
2.makuuhuone:	Lattia: Parketti
	Seinät: Tapetti/maali
	Katto: Ruiskutasoite
	Komerot
3.makuuhuone:	Lattia: Parketti
	Seinät: Maali
	Katto: Ruiskutasoite
	Komerot



Erillinen wc:	Lattia: Laatta Seinät: Laatta/maali Katto: Maali Pesuallas, wc-istuin, bideesuihku, lattialämmitys, allas- ja yläkaappi, peili, seinähyllyt
Khh-tila/wc:	Lattia: Laatta Seinät: Maali Katto: Paneeli Wc-istuin, bideesuihku, allaskaappi, 2 hyllyä, peili, iv-kone Ito:lla, pesukoneliitäntä, tilavaraus kuivausrummulle
Kylpyhuone:	Lattia: Laatta Seinät: Laatta Katto: Paneeli Suihku, suihkuseinä, avattava ikkuna, lattialämmitys
Sauna:	Lattia: Laatta Seinät: Paneeli Katto: Paneeli Sähkökiuas, avattava ikkuna
Eteinen:	Lattia: Parketti Seinät: Maali Katto: Maali Liukuovikaapisto, komero, yläkaapit
Tuulikaappi:	Lattia: Laatta Seinät: Maali Katto: Maali

## MUUTA

Varainsiirtovero:	2% ei ensiasunnonostajalla, joka täyttää varainsiirtoverovapauden ehdot Varainsiirtovero erääntyy maksettavaksi kaupparin allekirjoituspäivänä
Esitteen tiedot:	asuinhuoneistoa/taloyhtiötä koskevat tiedot ovat omistajan/isännöitsijän ilmoituksen mukaisesti

## ASUMISKUSTANNUKSET

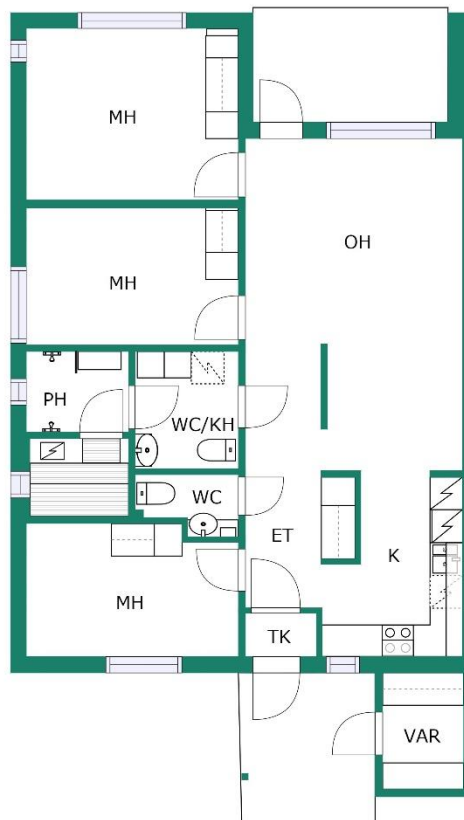
Hoitovastike(sis. lämmitys):	195,50 eur/kk
Vesimaksu:	Oman mittarin mukaan, ennakko 15 eur/hlö/kk
Käytösähkö:	Oman mittarin mukaan
Autopaikkavastike:	9 eur/kk



## HUONEISTON VAPAUTUMINEN

Vapautuminen:

Sopimuksen mukaan



SUUNTAAN ANTAVA, EI MITTAKAAVASSA.

CUBICASA

Kotigalleria LKV  
 Kempeleentie 7 B, 90400 Oulu  
 Puhelinpäivystys (08) 322 5500 / ma-su  
[www.kotigalleria.fi](http://www.kotigalleria.fi)  
 Y-tunnus 0813192-9