



TIETOJA HUONEISTOSTA

Osoite:	Kurpponen 4 B 5, 90450 Kempele
Kaupunki/Kunta:	Kempele
Kaupungin/Kunnanosa:	Kokkokangas
Talotyyppi:	Rivitalo
Huoneet:	2h(1mh+oh)+k+kh+s+et+tk
Huoneluku yhtiöjärjestyksessä:	2h+ks
Osakkeet:	230-277, yhteensä 48 kpl
Pinta-ala:	48 m ²
Sijaintikerros:	1
Yleiskunto:	Hyvä
Piha:	Terassi ja oleskelupiha etelään
Säilytystilat:	Komerot ja huoneistokohtainen varasto autokatoksen yhteydessä

TIETOJA AUTOPAIKASTA

Autopaikka:	Autokatospaikka
-------------	-----------------

TIEDOT KIINTEISTÖSTÄ JA TALOYHTIÖSTÄ

Yhtiö:	As Oy Kempeleen Kurpponen 2
Y-tunnus:	1085761-4
Kirjanpito:	Talotili Oy info@talotilioy.fi
Hallituksen puheenjohtaja:	S. Kurunlahti
Rakennusvuosi:	1997
Asunnot:	9
Autopaikat:	9
Kiinteistön hoito:	Omatoiminen
Lämmitys:	Kaukolämpö
Energialuokka:	E
Ilmanvaihto:	Koneellinen poisto
Antenni:	Kaapeli-tv
Rakennusten lkm:	3
Kerrosluku:	1
Rakennusmateriaali:	Puu
Katto/kate:	Harja/pelti



Tontti:	Kempeleen kunnan vuokratontti, 1.3.2047 saakka
Kaavatilanne:	Asemakaava
Lunastusoikeus:	Ei ole
Tehdyt korjaukset:	2004 Pihakäytävät ja autokatos asfaltoitu 2008 Kiinteistön ja aitojen huoltomaalaus 2009 Nuohottiin ilmanvaihtojärjestelmä 2009 LVI-järjestelmän korjauksia 2010 Maalattiin kiinteistö 2010 Lämpökeskuksen GSM hälytysjärjestelmä 2011 B5 lupa koira-aitauksen tekoon 2013 A2 ja A3 -aidan uusinta 2014 Roska-astioiden aitaus 2015 Aidan maalaus 2013-2017 Wc-istuimia vaihdettu tarpeen mukaan
Päätetyt korjaukset:	
Kunnossapitotarveselvitys/pts:	On
Asiakirjat kohteesta:	Isännöitsijäntodistus liitteineen nähtävillä esittelyssä Saatavilla s.postitse esittelyn jälkeen Pyydä asiakirjat s.postitse ennen ostotarjouksen tekoa

SISUSTUS JA MATERIAALIT

Olohuone:	Lattia: Parketti Seinät: Maali Katto: Ruiskutasoite Käynti terassille ja oleskelupihalle
Keittiö:	Lattia: Parketti Seinät: Maali Katto: Ruiskutasoite Liesi-/talotuuletin, aspk, liesi, jääkaappi-pakastin
1.makuuhuone:	Lattia: Laminaatti Seinät: Maali Katto: Ruiskutasoite Komerot
Kylpyhuone:	Lattia: Laatta Seinät: Laatta Katto: Paneeli Suihku, wc-istuin, pesuallas, pesukoneliitäntä, pyykkikaappi, lattialämmitys sähköllä, peilikaappi



Sauna:	Lattia: Laatta
	Seinät: Paneeli
	Katto: Paneeli
	Sähkökiuas, avattava ikkuna
Eteinen:	Lattia: Parketti
	Seinät: Maali
	Katto: Ruiskutasoite
	Avonaulakko, yläkaapit
Tuulikaappi:	Lattia: Muovimatto
	Seinät: Maali
	Katto: Ruiskutasoite
	Liukuovikaapisto, yläkaapit

MUUTA

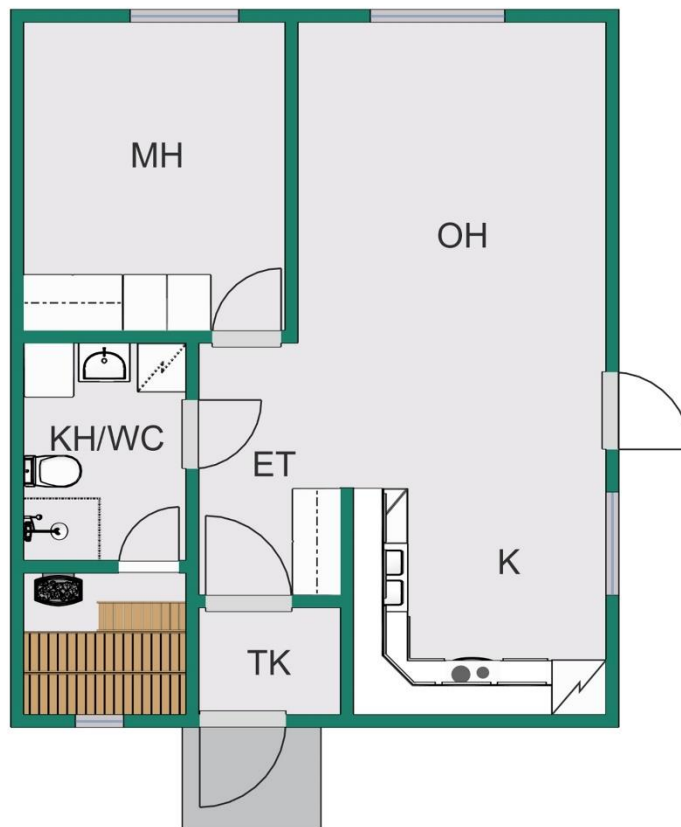
Varainsiirtovero:	2% ei ensiasunnonostajalla, joka täyttää varainsiirtoverovapauden ehdot Varainsiirtovero erääntyy maksettavaksi kauppakirjan allekirjoituspäivänä
Esitteen tiedot:	asuinhuoneistoa/taloyhtiötä koskevat tiedot ovat omistajan/isännöitsijän ilmoituksen mukaisesti

ASUMISKUSTANNUKSET

Hoitovastike(sis. lämmitys):	168 eur/kk
Vesimaksu:	Oman mittarin mukaan, ennakko 15 eur/hlö/kk
Käyttösähkö:	Oman mittarin mukaan

HUONEISTON VAPAUTUMINEN

Vapautuminen:	Sopimuksen mukaan
---------------	-------------------



SUUNTA-AANTAVA, EI MITTAKAAVASSA

CUBICASA

Kotigalleria LKV
Kempeleentie 7 B, 90400 Oulu
Puhelinpäivystys (08) 322 5500 / ma-su
www.kotigalleria.fi
Y-tunnus 0813192-9