



## TIETOJA HUONEISTOSTA

Osoite:	Kaartotie 7 B 3, 90440 Kempele
Kaupunki/Kunta:	Kempele
Kaupungin/Kunnanosa:	Ristisuo
Talotyyppi:	Rivitalo
Huoneet:	2h(1mh+oh)+k+kh+s+et+tk
Huoneluku yhtiöjärjestyksessä:	2h+kt+kh+s
Osakkeet:	384-438, yhteensä 55 kpl
Pinta-ala:	55 m <sup>2</sup>
Sijaintikerros/kerroksia:	1/1
Yleiskunto:	Hyvä
Piha:	Katettu terassi ja oma oleskelupiha
Säilytystilat:	Komerot ja huoneistokohtainen varasto sisäänkäynnin vieressä

## TIETOJA AUTOPAIKASTA

Autopaikka:	Autokatospaikka; AK7, erillisenä osakkeena 5500 eur
Autopaikan nro:	AK7
Osakkeet:	605-606, yhteensä 2 kpl

## TIEDOT KIINTEISTÖSTÄ JA TALOYHTIÖSTÄ

Yhtiö:	As Oy Kempeleen Kaartopuisto
Y-tunnus:	2188048-1
Isännöitsijä:	Raahen ja Rantalakeuden Isännöintityö Oy / Ilpo Pennanen p. 08 2238714
Rakennusvuosi:	2009
Asunnot:	9
Autopaikat:	11
Kiinteistön hoito:	Yhteiset alueet kiinteistöhuolto
Lämmitys:	Kaukolämpö
Energialuokka:	E2013
Ilmanvaihto:	Koneellinen ilmanvaihto Itolla
Antenni:	Kaapeli-tv
Rakennusten lkm:	2
Kerrosluku:	1
Rakennusmateriaali:	Puu



Katto/kate:	Harja/tiili
Tontti:	Oma
Kaavatilanne:	Asemakaava
Lunastusoikeus:	Ei ole
Tehdyt korjaukset:	2013 IV-nuohous
	2016 Raja-aidan asennus
	2018 Raxsystems Kuntoarvio
Päätetyt korjaukset:	
Kunnossapitotarveselvitys/pts:	On
Asiakirjat kohteesta:	Isännöitsijäntodistus liitteineen nähtävillä esittelyssä Saatavilla s.postitse esittelyn jälkeen Pyydä asiakirjat s.postitse ennen ostotarjouksen tekoa

## SISUSTUS JA MATERIAALIT

Olohuone:	Lattia:	Laminaatti
	Seinät:	Maali
	Katto:	Mdf
		Käynti terassille
Keittiö:	Lattia:	Laminaatti
	Seinät:	Maali/laatta
	Katto:	Mdf
		Liesituuletin, aspk, liesi, jääkaappi-pakastin
1.makuuhuone:	Lattia:	Laminaatti
	Seinät:	Maali/tapetti
	Katto:	Mdf
		Komerot
Kylpyhuone:	Lattia:	Laatta
	Seinät:	Laatta
	Katto:	Paneeli
		Suihku, suihkuseinä, wc-istuin, pesuallas, pesukoneliitäntä
Sauna:	Lattia:	Laatta
	Seinät:	Paneeli
	Katto:	Paneeli
		Sähkökiuas



Eteinen:	Lattia: Laminaatti
	Seinät: Maali
	Katto: Mdf
	Komerot
Tuulikaappi:	Lattia: Laatta
	Seinät: Maali
	Katto: Mdf
	Komerot

## MUUTA

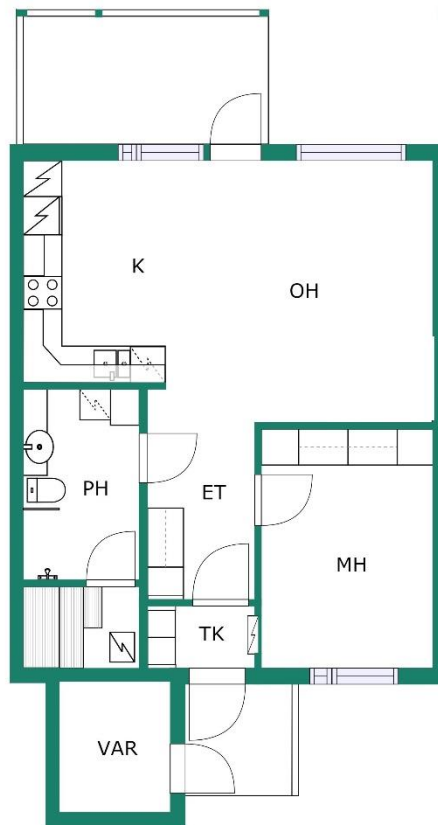
Varainsiirtovero:	2% ei ensiasunnonostajalla, joka täyttää varainsiirtoverovapauden ehdot Varainsiirtovero erääntyy maksettavaksi kauppakirjan allekirjoituspäivänä
Esitteen tiedot:	asuinhuoneistoa/taloyhtiötä koskevat tiedot ovat omistajan/isännöitsijän ilmoituksen mukaisesti

## ASUMISKUSTANNUKSET

Hoitovastike (sis. lämmitys):	187 eur/kk
Vesimaksu:	Oman mittarin mukaan, ennakko 12 eur/hlö/kk
Käytösähkö:	Oman mittarin mukaan
Autopaikkavastike:	17 eur/kk

## HUONEISTON VAPAUTUMINEN

Vapautuminen:	Sopimuksen mukaan, nopeastikin
---------------	--------------------------------



SUUNTAAN ANTAVA, EI MITTAKAAVASSA.

CUBICASA

Kotigalleria LKV  
Kempeleentie 7 B, 90400 Oulu  
Puhelinpäivystys (08) 322 5500 / ma-su  
[www.kotigalleria.fi](http://www.kotigalleria.fi)  
Y-tunnus 0813192-9