



TIETOJA HUONEISTOSTA

Osoite:	Koulukatu 34 B 24, 90100 Oulu
Kaupunki/Kunta:	Oulu
Kaupungin/Kunnanosa:	Keskusta
Talotyyppi:	Kerrostalo
Huoneet:	4h(3mh+oh)+k+kh/wc+s+erill.wc+vh+ 2 parv
Huoneluku yhtiöjärjestyksessä:	4h+k+s
Osakkeet:	6006-6501, yhteensä 496 kpl
Pinta-ala:	101 m ²
Sijaintikerros/kerroksia:	2/5
Yleiskunto:	Hyvä
Parveke:	2 parveketta, olohuoneen yhteydessä oleva parveke lasitettu
Säilytystilat:	Komerot, vaatehuone sekä huoneistokohtainen varastotila alakerrassa

TIETOJA AUTOPAIKASTA

Autopaikka:	Autohallipaikka, AP 39, erillisenä osakkeena 20 000 eur
Autopaikan nro:	AP39
Osakkeet:	10161-10165, yhteensä 5 kpl
Hoitovastike:	22 eur/kk

TIEDOT KIINTEISTÖSTÄ JA TALOYHTIÖSTÄ

Yhtiö:	Asunto Oy Oulun Uusi Karhi
Y-tunnus:	0900322-4
Isännöitsijä:	Isännöintipalvelu Hannu Maunu Oy/ Hannu Maunu p. 0103211590 toimisto@isannointipalvelu.net
Rakennusvuosi:	1999
Asunnot:	32
Autopaikat:	24
Yhtiön tilat:	Ullakko- ja kellarikomerot, kerhuhuone, mankeli, ulkoilu- ja välinevarasto, pesutupa, väestönsuoja
Kiinteistön hoito:	Huoltoliike
Lämmitys:	Kaukolämpö
Energialuokka:	B2007
Ilmanvaihto:	Koneellinen poisto
Antenni:	Kaapeli-tv



Rakennusten lkm:	1
Kerrosluvu:	5
Hissi:	On
Rakennusmateriaali:	Betoni
Katto/kate:	Tasa/huopa
Tontti:	Oma tontti
Kaavatilanne:	Asemakaava
Lunastusoikeus:	Ei ole
Tehdyt korjaukset:	Iv-kanavien puhdistus 2012
Päätetyt korjaukset:	
Kunnossapitotarveselvitys/pts:	On, vuosille 2018-2022
Asiakirjat kohteesta:	Isännöitsijäntodistus liitteineen nähtävillä esittelyssä Saatavilla s.postitse esittelyn jälkeen Pyydä asiakirjat s.postitse ennen ostotarjouksen tekoa

SISUSTUS JA MATERIAALIT

Olohuone:	Lattia:	Saarniparketti -18
	Seinät:	Maali
	Katto:	Ruiskutasoite Käynti lasitetulle parvekkeelle
Keittiö:	Lattia:	Saarniparketti -18
	Seinät:	Maali
	Katto:	Ruiskutasoite Aspk, keraaminen liesitaso, erillisuuni, jääkaappi, pakastin
1.makuuhuone:	Lattia:	Saarniparketti -18
	Seinät:	Tapetti/maali
	Katto:	Ruiskutasoite Käynti parvekkeelle
		Käynti vaatehuoneeseen
2.makuuhuone:	Lattia:	Saarniparketti -18
	Seinät:	Tapetti/maali
	Katto:	Ruiskutasoite Komerot



3.makuuhuone:	Lattia: Saarniparketti -18 Seinät: Tapetti/maali Katto: Ruiskutasoite Komerot
Erillinen wc:	Lattia: Laatta Seinät: Laatta/maali Katto: Ruiskutasoite Pesuallas, wc-istuin, peiliovikaapisto, bideesuihku, allaskaappi
Kylpyhuone/wc:	Lattia: Laatta Seinät: Laatta Katto: Paneeli Suihku, wc-istuin, pesuallas, pesukoneliitäntä, allaskaappi, kaappitilaa
Sauna:	Lattia: Laatta Seinät: Paneeli Katto: Paneeli Höyrystävä Harvian kiuas, avattava ikkuna
Eteinen:	Lattia: Saarniparketti -18 Seinät: Maali Katto: Ruiskutasoite

MUUTA

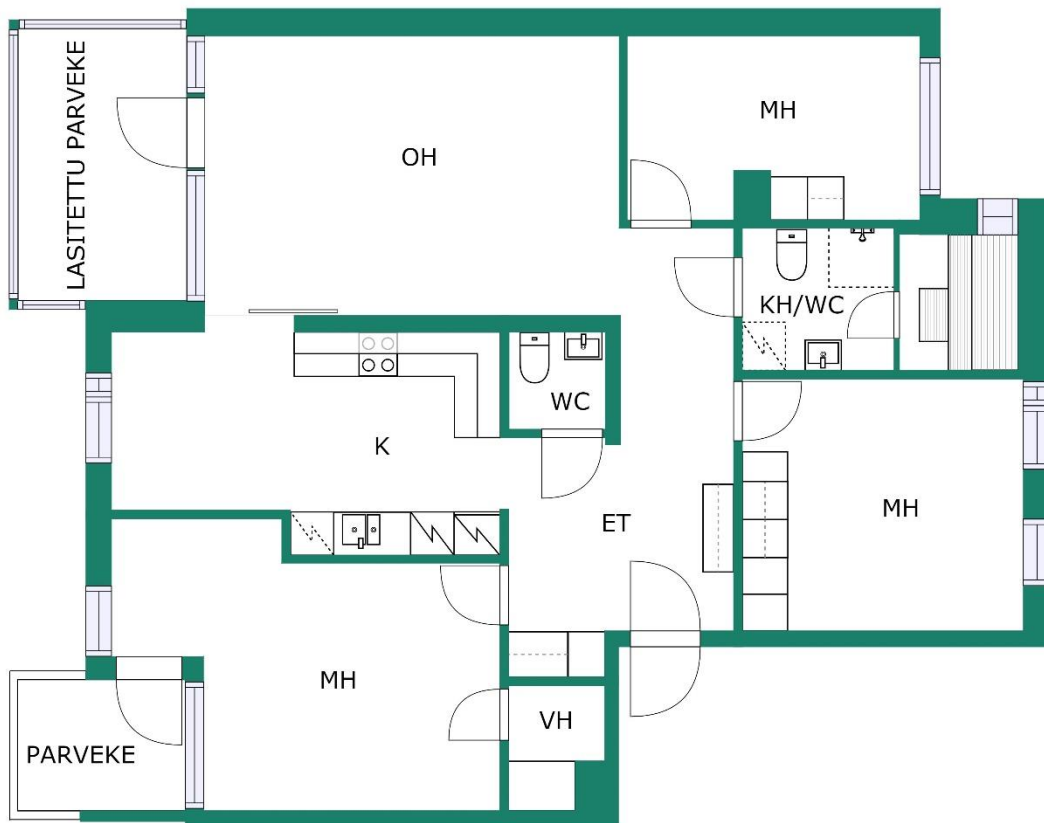
Varainsiirtovero:	2% ei ensiasunnonostajalla, joka täyttää varainsiirtoverovapauden ehdot Varainsiirtovero erääntyy maksettavaksi kauppakirjan allekirjoituspäivänä
Esitteen tiedot:	asuinhuoneistoa/taloyhtiötä koskevat tiedot ovat omistajan/isännöitsijän ilmoituksen mukaisesti

ASUMISKUSTANNUKSET

Hoitovastike(sis. lämmitys):	353,50 eur/kk
Vesimaksu:	Oman mittarin mukaan, ennakko 12 eur/hlö/kk
Käyttösähkö:	Oman mittarin mukaan
Autopaikkavastike:	22 eur/kk

HUONEISTON VAPAUTUMINEN

Vapautuminen:	Heti vapaa
---------------	------------



SUUNTAAN ANTAVA, EI MITTAKAAVASSA.

CUBICASA

Kotigalleria LKV
 Kempeleentie 7 B, 90400 Oulu
 Puhelinpäivystys (08) 322 5500 / ma-su
www.kotigalleria.fi
 Y-tunnus 0813192-9