



## TIETOJA KIINTEISTÖSTÄ

Osoite:	Kaarnapurrentie 1 A 1, 90940 Jääli
Kaupunki/Kunta:	Oulu
Kaupungin/Kunnanosa:	Jääli
Talotyyppi:	Paritalo hallinnanjakosopimuksella
Huoneet:	4h(3mh+oh)+k+khh/kh/wc+a+et+tk
Muut tilat:	Autokatos huoneiston edessä Lasitettu terassi etelä-/länsisuuntaan, puistoon päin Varasto, käynti lasitetulta terassilta
Pinta-ala:	85 m <sup>2</sup>
Kerroksia:	1
Yleiskunto:	Hyvä
Rakennusvuosi:	2015
Rakennuslupa:	27.01.2015 ; käyttöönottokatselmus
Lopputarkastus:	13.01.16
Lämmitys:	Sähkö; lattialämmitys sähkökaapeleilla
Energialuokka:	Energiatodistusta ei ole hankittu eli energialuokkaa ei ole saatavilla, myyjä teettää
Ilmanvaihto:	Koneellinen ilmanvaihto Ito:lla
Antenni:	Harava-antenni
Valokuitu:	Olka-valokuitu (osuusmaksu 100 eur, saa takaisin lopetettaessa)  Osuusmaksu liityttäessä 100 eur, saa takaisin irtisanomisen yhteydessä Käyttökulu 29,90 eur/kk 100/100 -nopeudella ja 49,90 eur/kk 500/500 -nopeudella
Rakennusmateriaali:	Puu
Kattotyyppi/kate:	Harja/pelti
Vesi ja viemärointi:	Kunnallinen
Rasitteet:	Ei ole
Kiinnitykset:	Panttikirjoja yhteensä 230 000 eur, jotka siirtyvät rasituksista vapaana ostajalle kauppahinnan maksua vastaan



## TIETOJA TONTISTA

Tontti:	Oma tontti, josta hallinnanjakosopimuksen mukainen osuus ¼
Kiinteistötunnus:	564-409-58-140
Tontin pinta-ala:	1398m <sup>2</sup>
Kaavoitus:	Asemakaava (ohjeellinen tonttijako)

## SISUSTUS JA MATERIAALIT

Olohuone:	Lattia:	Parketti
	Seinät:	Tapetti/maali
	Katto:	Mdf
		Korotettu sisäkatto
		Ilmalämpöpumppu-17
Keittiö:		Käynti lasitetulle terassille
	Lattia:	Laatta
	Seinät:	Maali, kalusteväli laatoitettu
	Katto:	Mdf
		Liesituuletin, aspk, induktioliesitaso, jääkaappi-pakastin, erillisuuni
1.makuuhuone:	Lattia:	Parketti
	Seinät:	Tapetti/maali
	Katto:	Mdf
		Komerot
		Korotettu sisäkatto
2.makuuhuone:	Lattia:	Parketti
	Seinät:	Tapetti/maali
	Katto:	Mdf
		Komerot
		Korotettu sisäkatto
3.makuuhuone:	Lattia:	Parketti
	Seinät:	Tapetti/maali
	Katto:	Mdf
		Komerot



Kylpyhuone/khh/wc:	Lattia:	Laatta
	Seinät:	Laatta
	Katto:	Paneeli
		Suihku, wc-istuin, pesukoneliitäntä, lattialämmitys sähkökaapeleilla, allaskaappi, kodinhoitotila, pesuallas kaapistoineen, bideesuihku, integroitu silitysrauta
Sauna:	Lattia:	Laatta
	Seinät:	Paneeli
	Katto:	Paneeli
		Sähkökiuas
Eteinen:	Lattia:	Parketti
	Seinät:	Tapetti/maali
	Katto:	Mdf
		Korotettu sisäkatto Siivouskomero
Tuulikaappi:	Lattia:	Laatta
	Seinät:	Maali
	Katto:	Mdf
		Peililiukuovikaapisto

## MUUTA

Varainsiirtovero:	4% ei ensiasunnonostajalla, joka täyttää varainsiirtoverovapauden ehdot
Kaupanhahvistus:	120 eur; kustannukset myyjän ja ostajan kesken puoleksi
Esitteen tiedot:	Kiinteistöä koskevat tiedot ovat omistajan ilmoituksen mukaisesti Esittelyssä nähtävillä olevat asiakirjat saatavilla sähköpostitse esittelyn jälkeen

## ASUMISKUSTANNUKSET

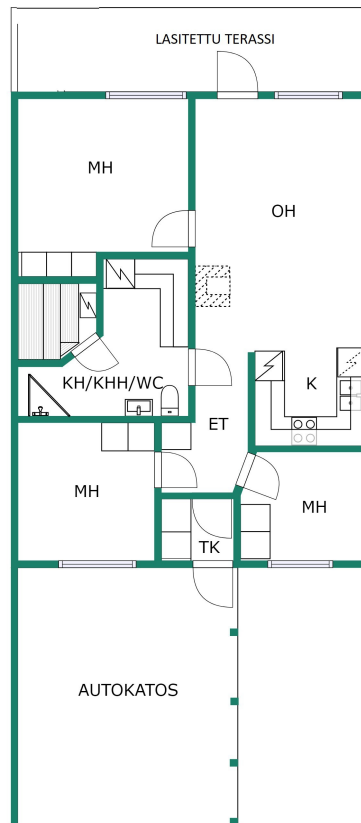
Lämmityskustannukset:	Oman mittarin mukaan
Vesimaksu:	Oman mittarin mukaan
Kiinteistövero:	257, 76 eur/vuosi 2017
Jätehuolto:	Oman sopimuksen mukaan



## VAPAUTUMINEN

Vapautuminen:

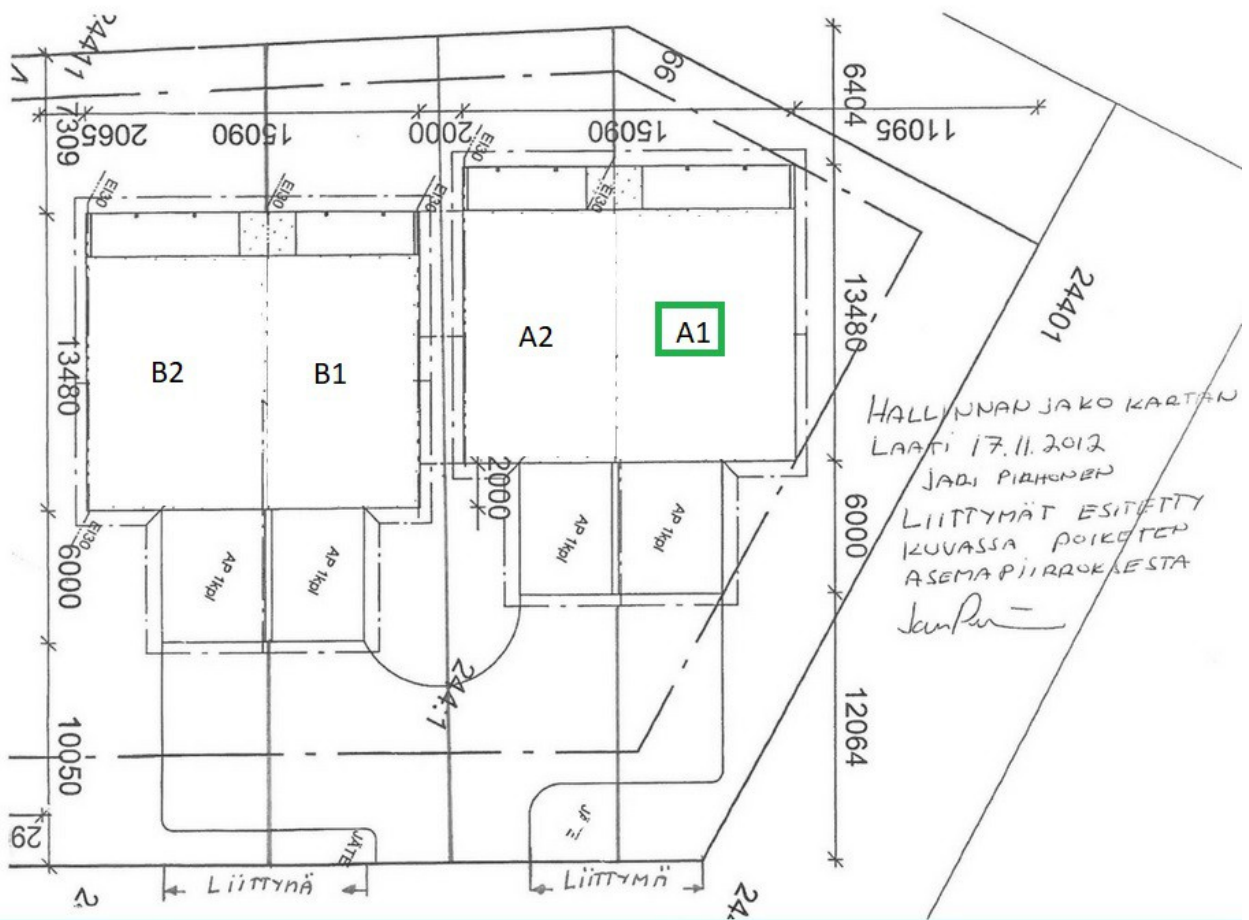
Sopimuksen mukaan



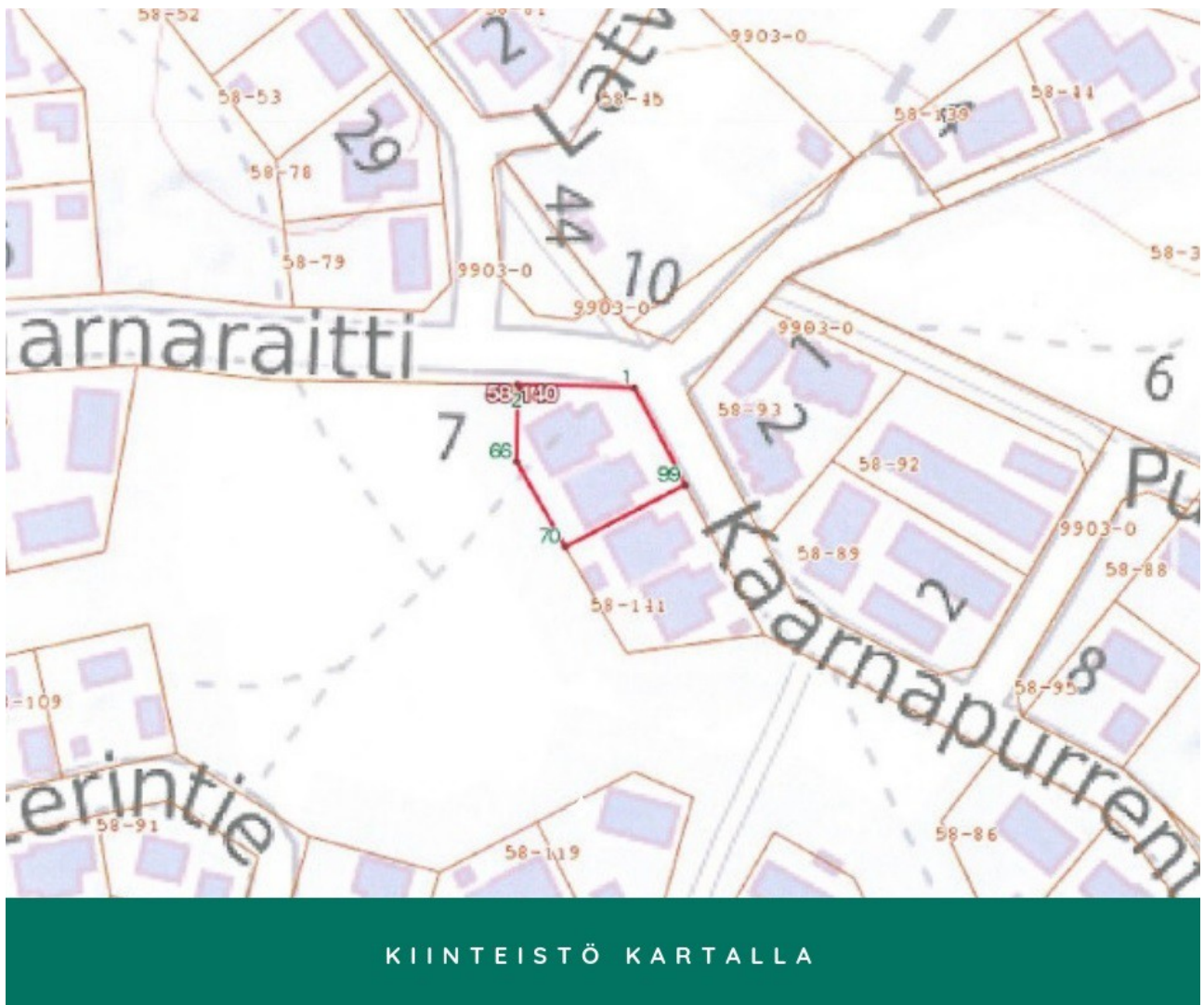
SUUNTAAN ANTAVA, EI MITTAKAAVASSA.

CUBICASA

Kotigalleria LKV  
 Kempeleentie 7 B, 90400 Oulu  
 Puhelinpäivystys (08) 322 5500 / ma-su  
[www.kotigalleria.fi](http://www.kotigalleria.fi)  
 Y-tunnus 0813192-9



## ASEMAPIIRROS



Kotigalleria LKV  
Kempeleentie 7 B, 90400 Oulu  
Puhelinpäivystys (08) 322 5500 / ma-su  
[www.kotigalleria.fi](http://www.kotigalleria.fi)  
Y-tunnus 0813192-9



Kotigalleria LKV  
 Kempeleentie 7 B, 90400 Oulu  
 Puhelinpäivystys (08) 322 5500 / ma-su  
[www.kotigalleria.fi](http://www.kotigalleria.fi)  
 Y-tunnus 0813192-9