



TIETOJA KIINTEISTÖSTÄ

Osoite:	Rengastie 25, 90900 Kiiminki
Kaupunki/Kunta:	Oulu
Kaupungin/Kunnanosa:	Kiiminki
Talotyyppi:	Omakotitalo
Huoneet:	5h(4mh+oh)+k+khh+kh+s+pukuh+ 2 erill.wc+aula+vh+et+kuisti+parv
Muut tilat:	Erillisessä rakennuksessa lämpöeristetty autotalli Autotallin päällä käyttöullakko, portaat päädystä
Pinta-ala:	155 m ²
Kokonaisala:	172 m ²
Rakennusoikeus:	e=0,20
Kerroksia:	1 ½
Yleiskunto:	Hyvä
Rakennusvuosi:	1999
Rakentaja:	Puroilan talopaketti
Rakennuslupa:	Asuinrakennus 28.07.98 Autotallirakennus 21.12.00
Lopputarkastus:	Asuinrakennus 10.02.99 Autotallirakennus 16.01.07
Lämmitys:	Sähkö; alakerrassa lattialämmitys, yläkerrassa sähköpatterit
Ilmalämpöpumppu:	On
Tulisijat:	Kerman Saven kaakelitakka
Energialuokka:	Energiatodistusta ei ole hankittu eli energialuokkaa ei ole saatavilla, myyjä teettää
Ilmanvaihto:	Koneellinen ilmanvaihto lämmön talteenotolla
Antenni:	Harava-antenni
Keskuspölynimuri:	On
Rakennusmateriaali:	Puu
Kattotyyppi/kate:	Harja/huopa
Vesi ja viemärointi:	Kunnallinen
Rasitteet:	Ei ole
Kiinnitykset:	Panttikirjoja yhteensä 209 322,15 eur, jotka siirtyvät rasituksista vapaana ostajalle kauppahinnan maksua vastaan



TIETOJA TONTISTA

Tontti:	Oulun kaupungin vuokratontti
Kiinteistötunnus:	564-409-287-0 (rasitustodistus laitostunnuksella 255-402-287-0-L1)
Tontin pinta-ala:	1171 m ²
Kaavoitus:	Asemakaava (ohjeellinen tonttijako), yleiskaava
Lisätietoja:	Hieta-ahon kaava, tutustu; https://www.ouka.fi/documents/64220/3086438/Hieta-Aho+raportti/58656c03-92fe-47a1-820d-231a3472ac6e

SISUSTUS JA MATERIAALIT

Olohuone:	Lattia:	Muovimatto
	Seinät:	Maali
	Katto:	Paneeli Kerman Saven kaakelitakka
Keittiö:	Lattia:	Laatta
	Seinät:	Maali / puolipaneeli, kalustevälissä laatta
	Katto:	Paneeli Liesituuletin, aspk, erillisuuni, liesitaso, jää-viileäkaappi, mikro, pakastin
1.makuuhuone alakerta:	Lattia:	Muovimatto
	Seinät:	Maali
	Katto:	Paneeli
2.makuuhuone:	Lattia:	Muovimatto
	Seinät:	Maali
	Katto:	Paneeli Seinähyllyt
3.makuuhuone:	Lattia:	Muovimatto
	Seinät:	Maali
	Katto:	Paneeli
4.makuuhuone:	Lattia:	Muovimatto
	Seinät:	Maali
	Katto:	Paneeli



Kodinhuone:	Lattia:	Muovimatto
	Seinät:	Lasikuitutapetti
	Katto:	Paneeli
		Kodinhuoneen vieressä erillinen wc, jossa pesukoneiliitäntä
Erillinen wc yläkerta:	Lattia:	Laatta
	Seinät:	Laatta
	Katto:	Paneeli
		Pesuallas, wc-istuin, bidee-suihku
Kylpyhuone:	Lattia:	Laatta
	Seinät:	Laatta
	Katto:	Paneeli
		2 suihkua, avattava ikkuna, lattialämmitys sähkökaapeilla
Sauna:	Lattia:	Laatta
	Seinät:	Paneeli/kivilaatta
	Katto:	Paneeli
		Sähkökuus, avattava ikkuna
		Sauna remontoitu 2011
Pukuhuone:	Lattia:	Laatta
	Seinät:	Laatta/lasikuitutapetti
	Katto:	Paneeli
Erillinen wc alakerta:	Lattia:	Laatta
	Seinät:	Laatta/lasikuitutapetti
	Katto:	Paneeli
		Pesuallas, wc-istuin, bideesuihku, lattialämmitys
Eteinen:	Lattia:	Muovimatto
	Seinät:	Lasikuitutapetti
	Katto:	Paneeli
Tuulikaappi:	Lattia:	Laatta
	Seinät:	Puolipaneeli
	Katto:	Paneeli
		Liukuovikaapisto, penkki, jonka alla säilytystilaa, lattialämmitys + patteri



MUUTA

Varainsiirtovero: 4% ei ensiasunnonostajalla, joka täyttää varainsiirtoverovapauden ehdot
Esitteen tiedot: Kiinteistöä koskevat tiedot ovat omistajan ilmoituksen mukaisesti
Esittelyssä nähtävillä olevat asiakirjat saatavilla sähköpostitse esittelyn jälkeen

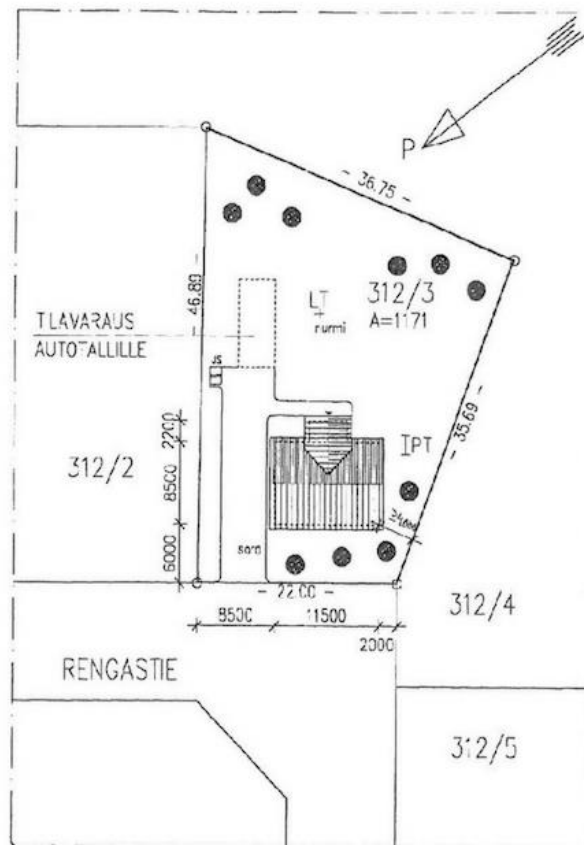
ASUMISKUSTANNUKSET

Sähkön kulutus: Oman mittarin mukaan
Vesimaksu: Oman mittarin mukaan
Kiinteistövero: 360,14 eur / v. 2018
Jätehuolto: Oman sopimuksen mukaan
Tontin vuokra: 640 eur / v. 2018

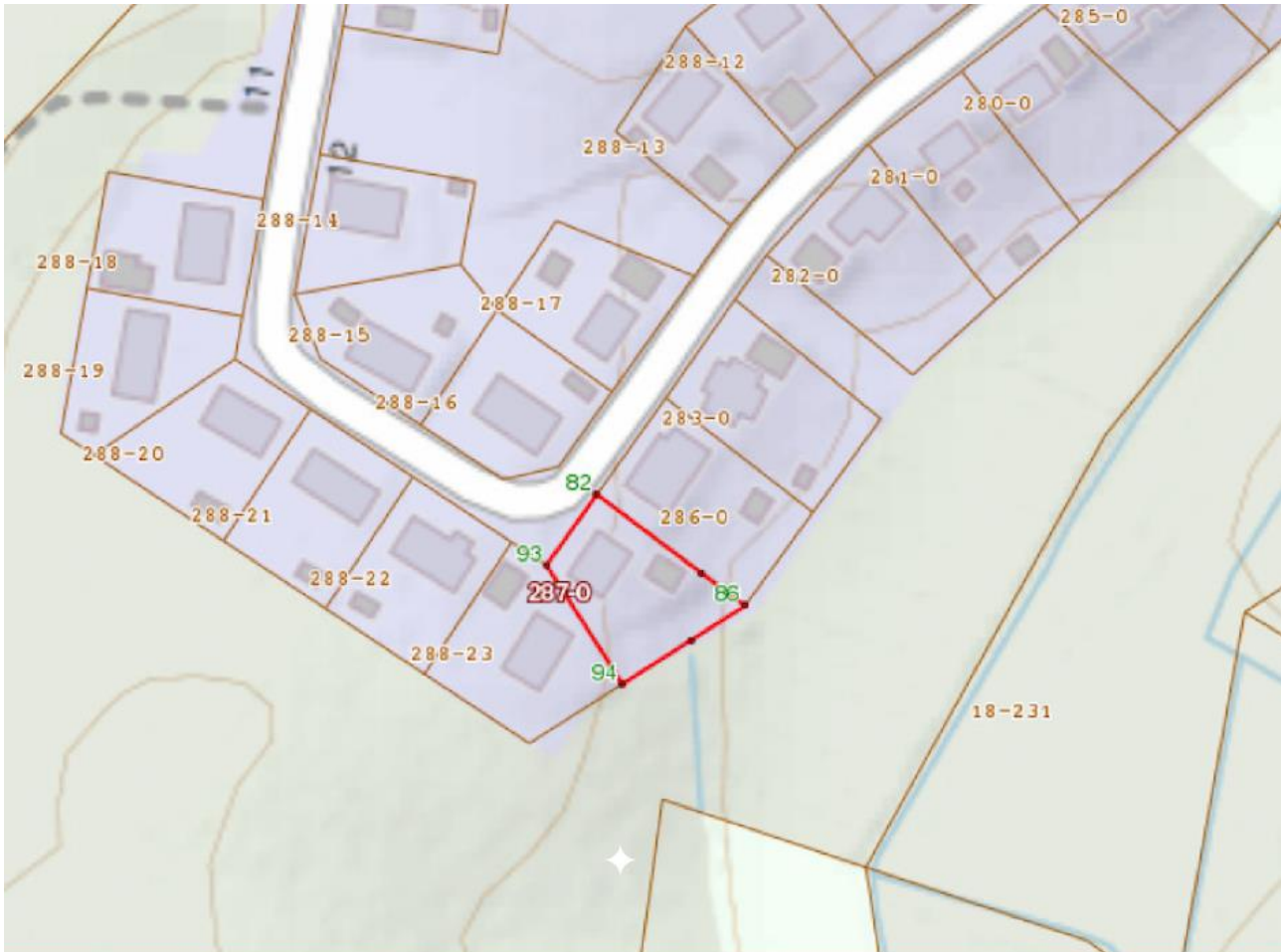
VAPAUTUMINEN

Vapautuminen: Sopimuksen mukaan





ASEMAPIIRROS



KIINTEISTÖ KARTALLA

